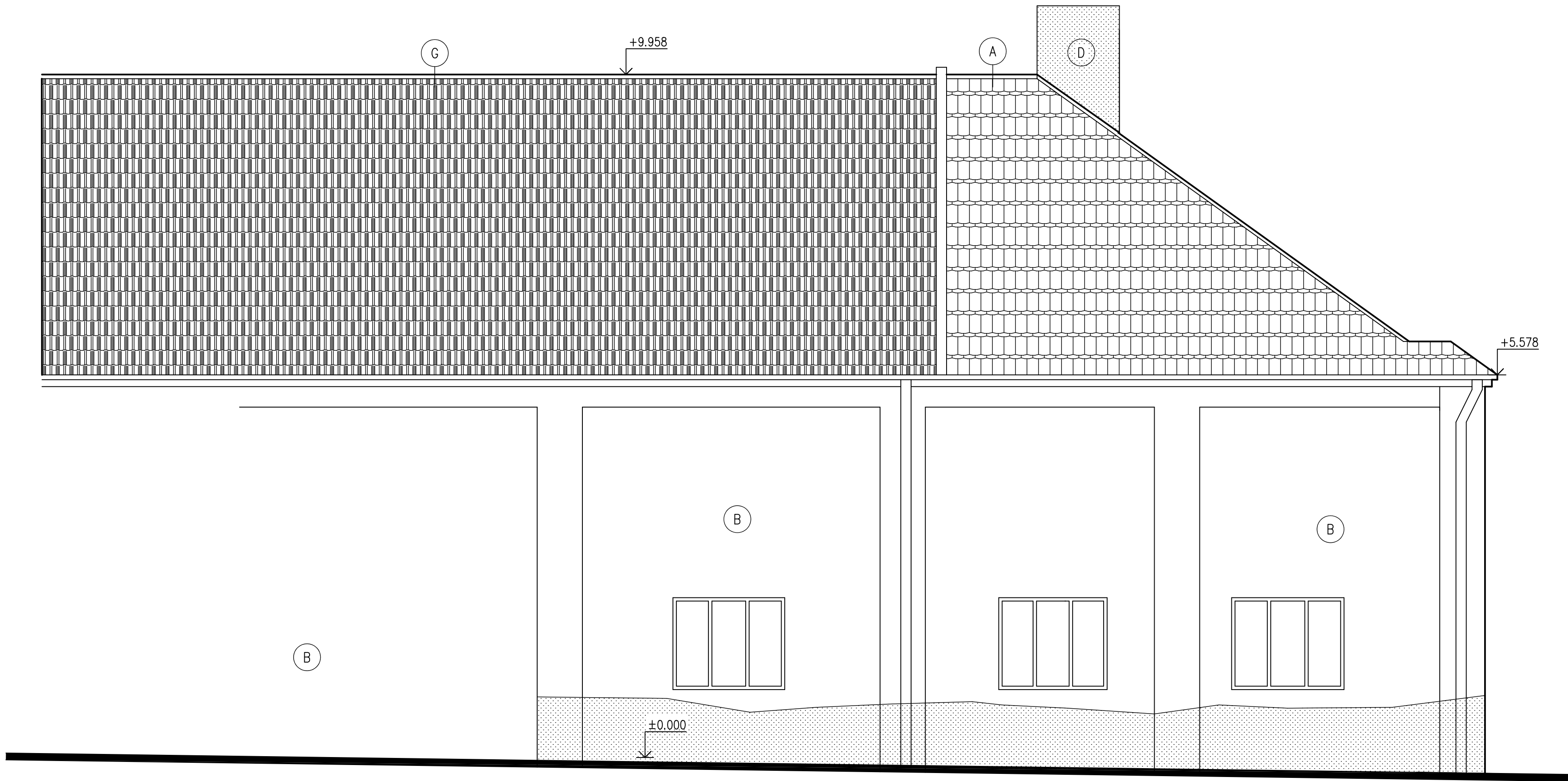


POHLED VÝCHODNÍ



LEGENDA:

- (A) PÁLENNÁ TAŠKOVÁ KRYTINA (BOBROVKA)
 - (B) HLADKÁ VÁPENNÁ OMÍTKA
 - (C) STÁVAJÍCÍ JIŽ OPRAVENÉ KOMINOVÉ HLAVY
 - (D) STÁVAJÍCÍ POŠKOZENÉ KOMINOVÉ HLAVY
 - (E) STÁVAJÍCÍ TRHLINA V NOSNÉM ZDIVU
 - (G) STÁVAJÍCÍ TAŠKOVÁ KRYTINA PÁLENÁ FRANCOUZSKÁ
- NEJVÍCE POŠKOZENÉ OMÍTKY VZLINAJÍCÍ VLHKOSTÍ

POZNÁMKA:

OKNA JSOU DŘEVĚNÁ DVOJITÁ NEBO ŠPALETOVÁ V NEVYHOVUJÍCÍM STAVU.
VENKOVNÍ OMÍTKY JSOU POŠKOZENÉ, ODFOUKLÉ A TO ZEJMÉNA V SOKLOVÉ ČÁSTI.
TAŠKOVÁ PÁLENÁ STŘEŠNÍ KRYTINA (BOBROVKY) JE JIŽ V NEVYHOVUJÍCÍM STAVU, STEJNĚ JAKO KLEMPÍŘSKÉ VÝROBKY Z OCELOVÉHO POZINKOVANÉHO PLECHU.
PODÉL OBVODOVÉ ZDI JE OSAZEN POŠKOZENÝ OKAPOVÝCH CHODNÍČEK Z BETONOVÝCH DLAŽDIC.

VYPRACOVAL :	ZODPOVĚDNÝ PROJEKTANT :	<div>PROJEKČNÍ KANCELÁŘ</div> <div></div> <div>Petr ČERNÝ</div>	
ING. PETR ČERNÝ	ING. PETR ČERNÝ		
INVESTOR : ZEMSKÝ HŘEBČINEC PÍSEK s.p.o U HŘEBČINCE 479, PÍSEK 397 01		SAŽINOVA 763 MILEVSKO 399 01	
STAVBA :		FORMÁT	1xA4
BYTOVÝ DŮM č.p.1 NOVÝ DVŮR		DATUM	1/2025
		STUPEŇ	DSP+DPS
		ZAK. ČÍSLO	16/2024
OBSAH VÝKRESU :		MĚŘÍTKO	Č.V.
POHLED VÝCHODNÍ-STÁVAJÍCÍ		1:100	D1.1.7